

# Cómo manejar sus medicamentos para la EPOC

Los pacientes con enfermedad pulmonar obstructiva crónica (EPOC) pueden confundirse sobre sus medicamentos. ¿Algunas de estas preguntas le resulta familiar?



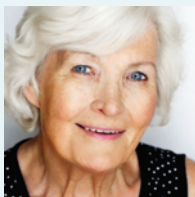
## ¿Debo tomar mis medicamentos incluso cuando los síntomas no parecen *tan graves*?

La EPOC es crónica. Esto significa que usted tiene EPOC todos los días, incluso si no siempre tiene muchos síntomas. Las personas con EPOC tienen daño pulmonar que es posible que no siempre sientan; por lo tanto, es importante que sigan tratando la EPOC, incluso en los días buenos.



## Si no siento una diferencia en los síntomas de EPOC poco después de tomar el medicamento, ¿está *funcionando*?

Su médico puede recetarle dos tipos de medicamentos: un medicamento de rescate de acción rápida y un medicamento de mantenimiento diario. Si no siente que el medicamento de rescate está funcionando, comuníquese con su proveedor de atención médica de inmediato. Es posible que no sienta que el medicamento de mantenimiento diario funciona de inmediato. Algunos medicamentos funcionan con el tiempo. Tomar los medicamentos de mantenimiento diario, aunque no sienta cambios, puede ayudar a controlar los síntomas.



## Mi médico a veces cambia la dosis cuando los síntomas cambian. ¿Puedo *cambiar la dosis según cómo me siento*?

Siempre debe consultar a su proveedor antes de cambiar la forma en que toma sus medicamentos. Su proveedor puede recetarle medicamentos diferentes en diferentes momentos. No los cambie por su cuenta.



Consulte a su proveedor sobre cómo manejar sus medicamentos y complete la siguiente página.



### Medicamentos de mantenimiento diario

- Se toman regularmente durante un periodo largo de tiempo
- Es posible que no sienta que funcionan de inmediato, pero pueden ayudar a controlar síntomas con el tiempo

#### Mis medicamentos de mantenimiento diario son:

NOMBRE DEL MEDICAMENTO	TIPO DE MEDICAMENTO (INHALADOR, PÍLDORA)	RAZÓN PARA TOMARLO
-----	-----	-----
-----	-----	-----
-----	-----	-----
-----	-----	-----

(El proveedor le indicará cuándo y cómo usar los medicamentos de mantenimiento).



### Medicamentos de rescate de acción rápida

- Proporcionan alivio rápido si los síntomas empeoran repentinamente
- Siempre lleve consigo un medicamento de rescate para tratar síntomas repentinos

#### Cuando necesito alivio inmediato, puedo tomar:

NOMBRE DEL MEDICAMENTO	TIPO DE MEDICAMENTO (INHALADOR, PÍLDORA)	RAZÓN PARA TOMARLO
-----	-----	-----
-----	-----	-----
-----	-----	-----
-----	-----	-----

(El proveedor le indicará cuándo y cómo usar los medicamentos de rescate).

Puede ser fácil confundir los medicamentos. **Pídale ayuda a su proveedor para etiquetar los medicamentos de mantenimiento diario y los de rescate.**



**Aún puede tener algunas inquietudes.** Responda las siguientes preguntas para ayudarle a hablar sobre sus medicamentos con el proveedor.

Cuando pienso en mi habilidad para tomar los medicamentos correctamente, siento que:

no soy capaz ○————○————○————○————○ soy capaz

En general, cuando pienso sobre mis medicamentos para la EPOC, siento que:

no soy capaz ○————○————○————○————○ soy capaz

Si tiene inquietudes, inicie una conversación con su proveedor utilizando las siguientes preguntas:

- ¿Por qué es importante que yo tome un medicamento de mantenimiento todos los días?
- ¿Cómo me sentiré si tomo el medicamento de mantenimiento todos los días?
- ¿Cómo me sentiré si no tomo los medicamentos según las indicaciones?

Aunque haya utilizado sus medicamentos durante mucho tiempo, muéstrole a su proveedor cómo los toma. **Su proveedor puede tener algunos consejos para ayudarle a aprovechar al máximo sus medicamentos.**



GlaxoSmithKline

Este material fue elaborado por GlaxoSmithKline. Managing your COPD Medicines – Spanish.